

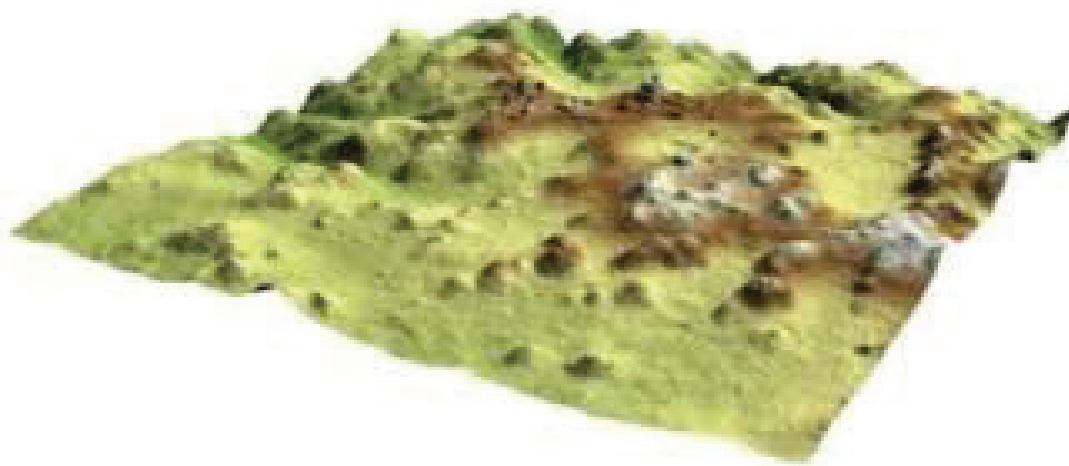


Journée organisée dans le cadre du Labex Dynamite (Laboratoire d'Excellence « Dynamiques Territoriales et Spatiales »), GT « Systèmes de peuplement sur le temps long » et « Changements environnementaux et sociétés dans le passé » avec ArcheoFab-Bassin Parisien et IUSPP commission Landscape.

Application of LiDAR to Measure Environmental Parameters

Par John Weishampel

Department of Biology of University of Central Florida, Orlando
et professeur invité à l'Ehess - juin 2018



La conférence se tiendra de 10 h à 12 h, salle 2 RDJ
L'après-midi (14h-16h) sera consacré à un échange avec John Weishampel autour des travaux menés par des chercheurs français sur différentes aires culturelles (Europe, Amérique centrale...).

Journée d'étude / Workshop
le 15 juin 2018 de 10 h à 16 h,
MAE, 21 allée de l'université 9203230 Nanterre Cedex
Salle RDJ 2
Entrée libre

Contacts : Laurent Costa (laurent.costa@mae.cnrs.fr), Sandrine Robert (sandrine.robert@ehess.fr)

